



DURUHIT HTG 250

Turbogetriebe für einen Pumpenantrieb
Einstufig, gleitgelagert

Turbo highspeed gearbox as a pump drive
One-stage, with plain bearings

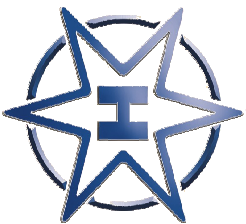
Technische Daten / technical details

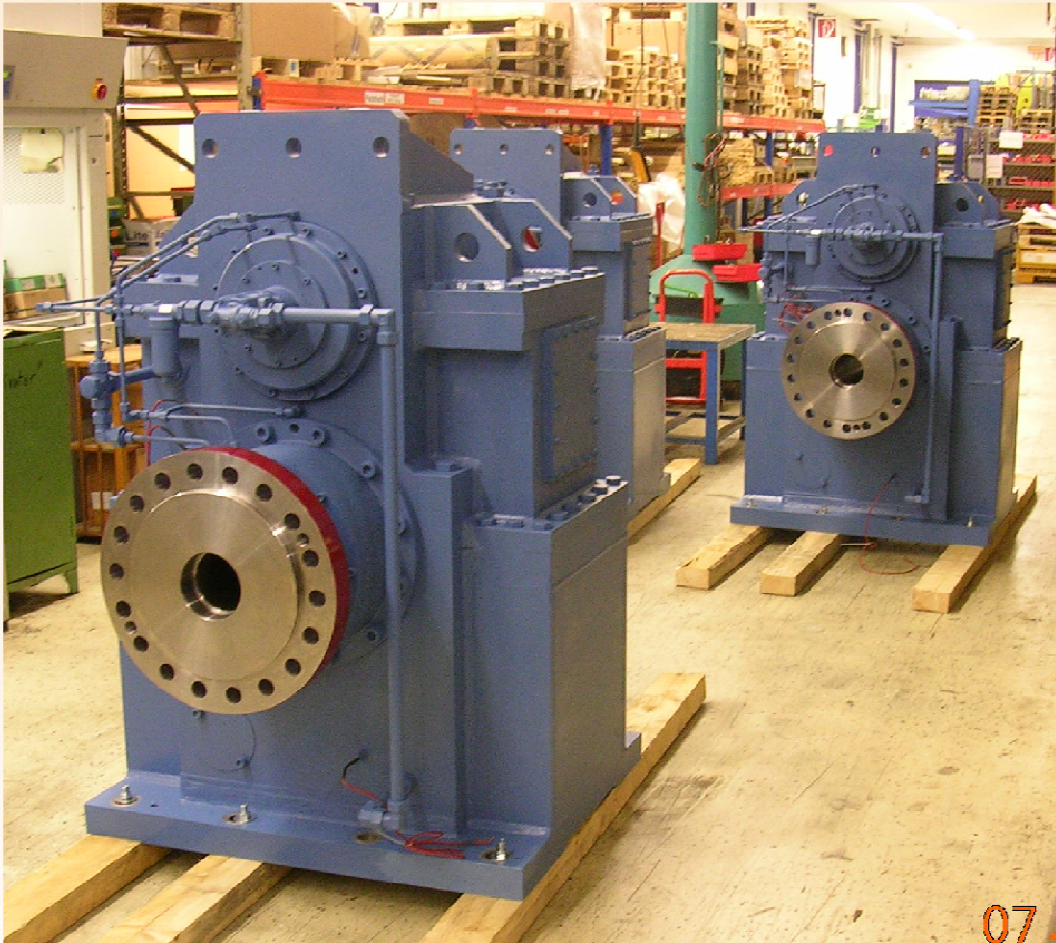
Leistung / power	$P_1 = 2000 \text{ kW}$
Antriebsdrehzahl / input speed	$n_1 = 5335 \text{ rpm}$
Pumpendrehzahl / pump rotation speed	$n_2 = 1400 \text{ rpm}$
Anwendungsfaktor / application factor	$K_A = 1,7$
Gewicht / weight	$m = 680 \text{ kg}$





DURUHIT HTG 250





DURUHIT S FU1 500

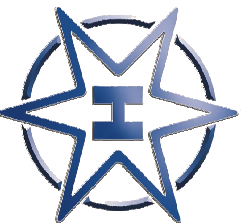
Stirnradgetriebe für eine Wasserkraftanlage zum Anpassen der Turbinendrehzahl auf die Generatorzahl

Helical Gearbox for a water power station for adaption of the turbine speed to the generator speed

Technische Daten / technical details

Leistung / power	$P_1 = 1100 \text{ kW}$
Drehzahl Turbine / speed turbine	$n_2 = 187 \text{ rpm}$
Drehzahl Generator / speed generator	$n_2 = 2200 \text{ rpm}$
Anwendungsfaktor / application factor	$KA = 1,7$
Gewicht / weight	$m = 4000 \text{ kg}$





DURUHIT S FU1 500



Kegel-Stirnradgetriebe für eine Hochleistungssäge

Combined Bevel-Helical Gearbox to drive a high power saw

Technische Daten / technical details

Leistung / power

$P_1 = 400 \text{ kW}$

Drehzahl Sägeblatt / speed saw blade

$n_2 = 2353 \text{ rpm}$

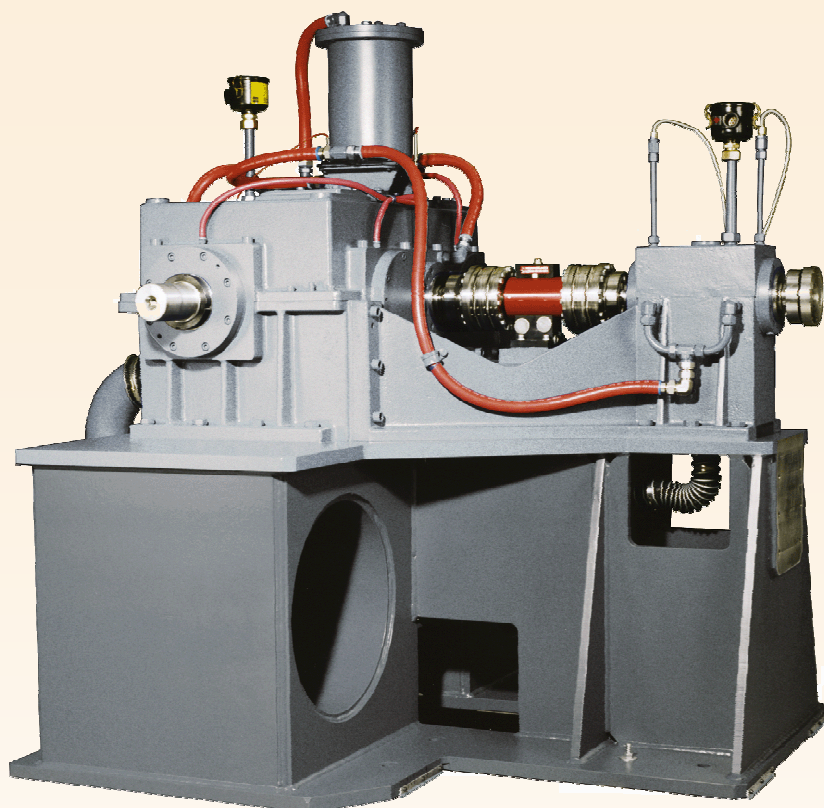
Abtriebsmoment / output torque

$T_2 = 2110 \text{ Nm}$





DURUHIT KS2-225



Prüfstandsgetriebe für einen Rennmotorenprüfstand

Test stand gearbox for racing engines

Technische Daten / technical details

Leistung / power

$P_1 = 880 \text{ kW}$

Drehzahl / speed

$n_2 = 22.000 \text{ rpm}$

Gewicht / weight

$m = 1100 \text{ kg}$





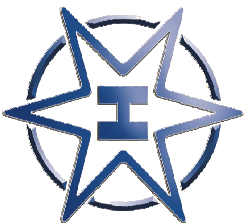
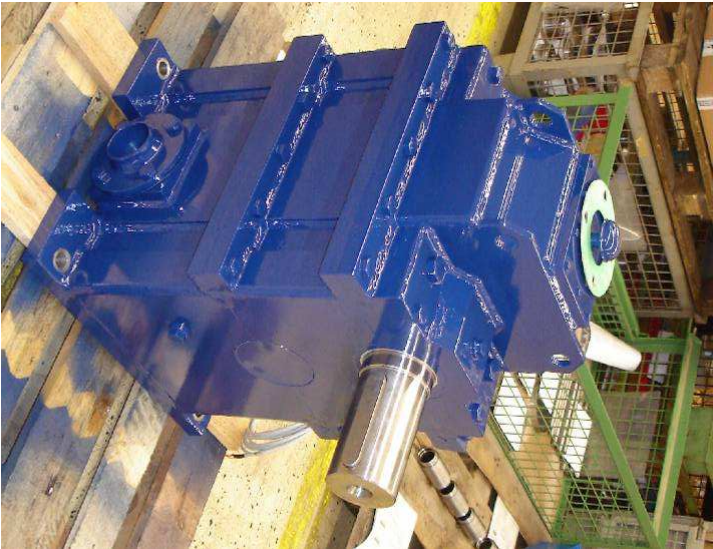
Turbogetriebe für einen Dieselmotorenprüfstand
Einstufig, gleitgelagert

Turbo highspeed gearbox for a diesel engine test
stand. One-stage, with slide bearings

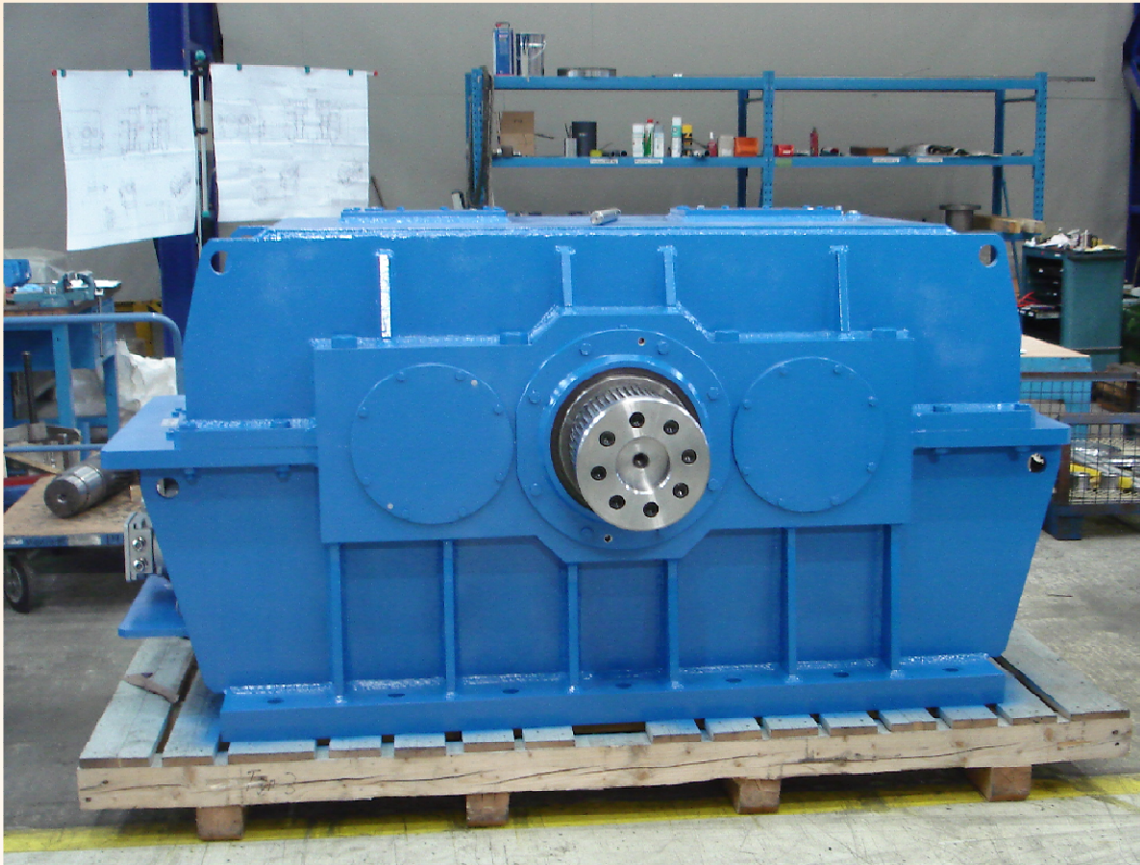
Technische Daten / technical details

Leistung / power	$P_1 = 565 \text{ kW}$
Übersetzung / ratio	$i = 2,5$
Drehzahl / speed	$n_2 = 6.250 \text{ rpm}$
Gewicht / weight	$m = 420 \text{ kg}$





DURUHIT HTGU 200



DURUHIT PH-U2p 790

Schaltgetriebe für einen Windenantrieb

2 stage switcher gearbox for a winch

Technische Daten / technical details

Leistung / power

$P_1 = 2 \times 460 \text{ kW}$

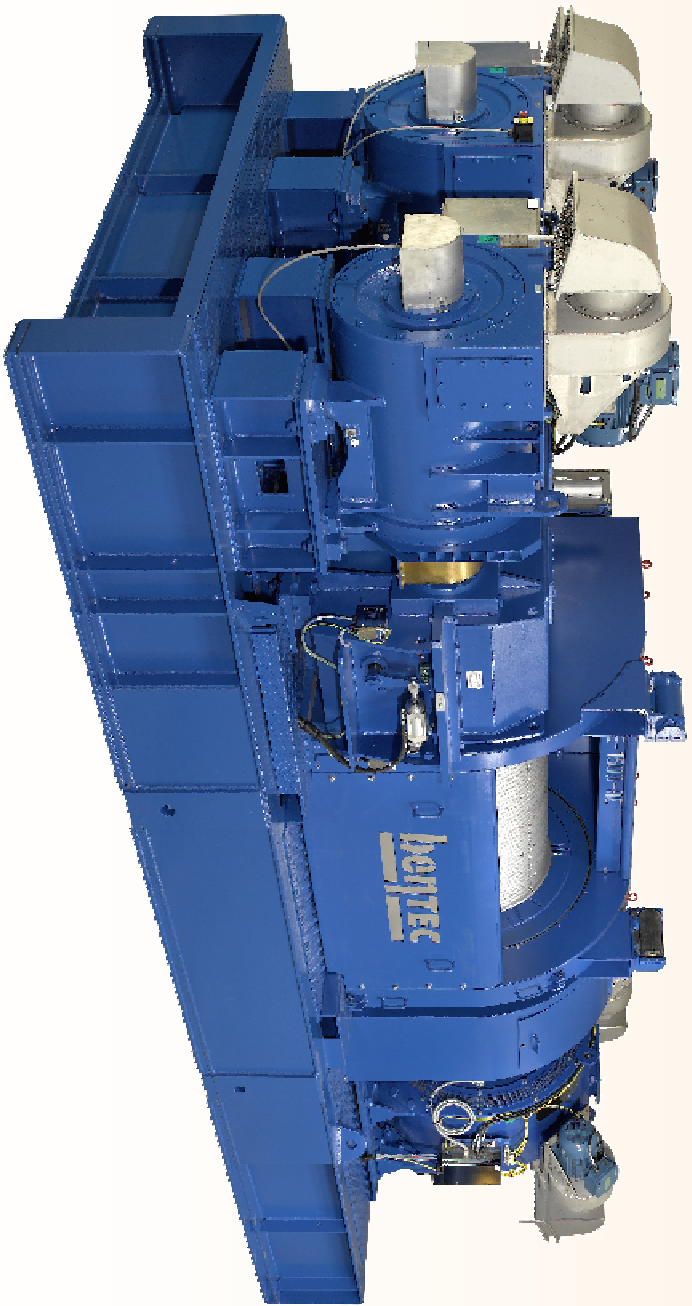
Drehzahl / speed

$n_2 = 0 - 1600 \text{ rpm}$

Gewicht / weight

$m = 5400 \text{ kg}$





DURUHIT PH-U2p 790





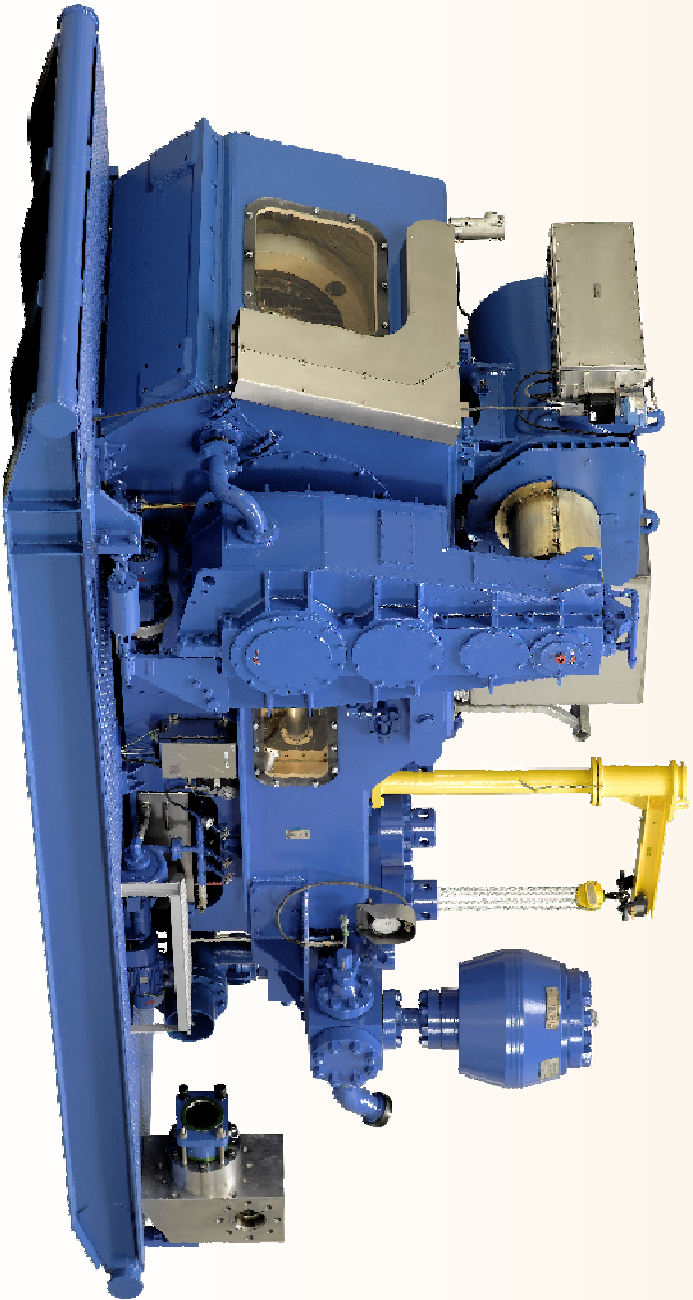
Stirnradgetriebe mit Hohlwelle zum Antrieb einer Schlammpumpe

Helical Gearbox with hollow output shaft as drive for a mud pump.

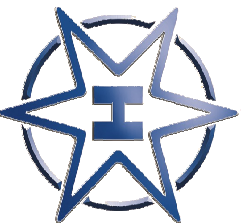
Technische Daten / technical details

Leistung / power	$P_1 = 1200 \text{ kW}$
Übersetzung / ratio	$i = 6,63$
Drehzahl / speed	$n_2 = 120 \text{ rpm}$
Abtriebsdrehmoment / output torque	$T_2 = 95.500 \text{ Nm}$
Gewicht / weight	$m = 3200 \text{ kg}$





DURUHIT SH2 500Z





Top Drive Getriebe zum Antrieb von Bohrgestänge

Top Drive gearbox to drive a drilling rod

Technische Daten / technical details

Leistung / power

$P_1 = 750 \text{ kW}$

Drehzahl / speed

$n_2 = 114 \text{ rpm}$

Abtriebsdrehmoment / output torque

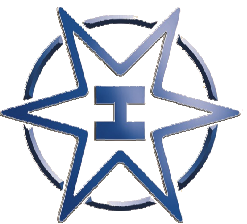
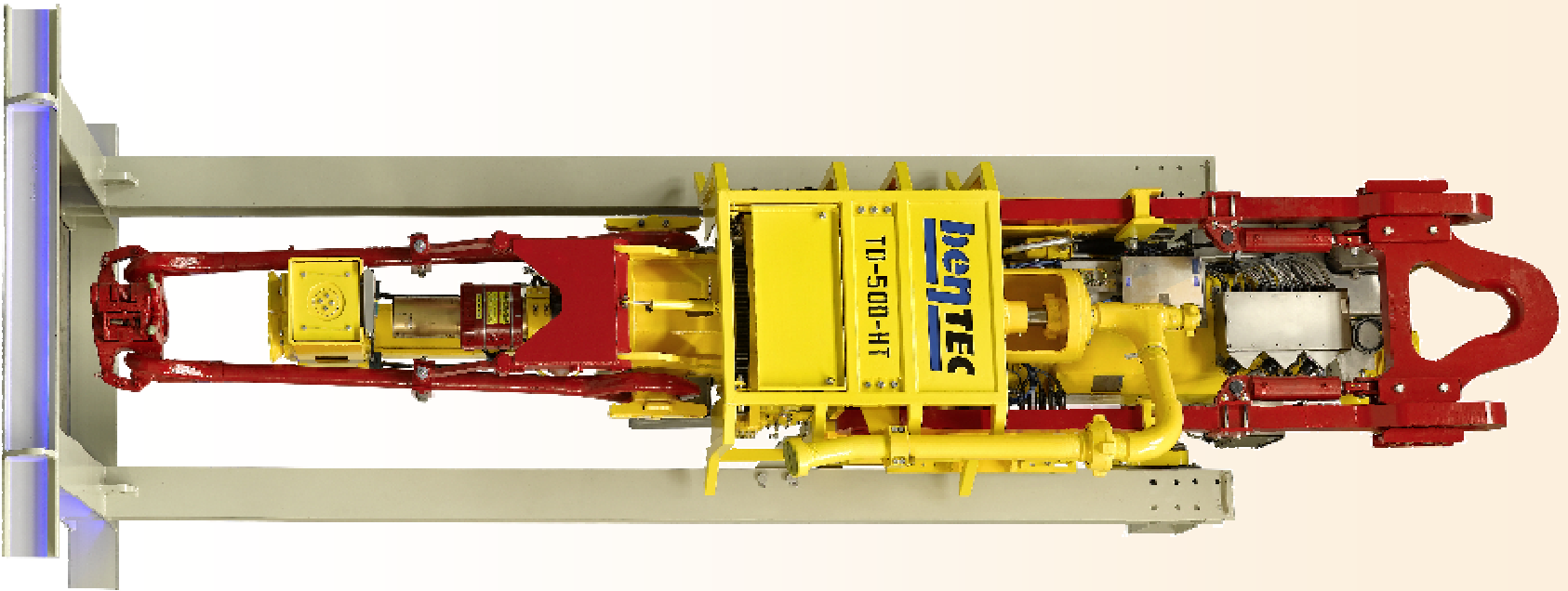
$T_2 = 62829 \text{ Nm (100.000 Nm max)}$

Gewicht / weight

$m = 5700 \text{ kg}$



DURUHIT SFV 2 440





Anpassgetriebe für einen Generatorantrieb

Adapter-Gearbox for a generator

Technische Daten / technical details

Leistung / power

$P_1 = 26 \text{ kW}$

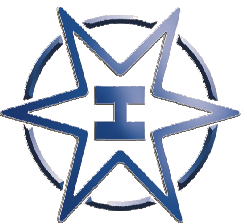
Übersetzung / ratio

$i = 0,245$

Drehzahl / speed

$n_2 = 5000 \text{ rpm}$





DURUHIT GS 225



DURUHIT SF1 990 Z

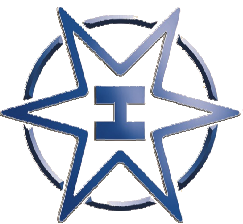
Stirnradgetriebe für einen Verspannprüfstand

Adapter-Gearbox for a tensioning test stand

Technische Daten / technical details

Leistung / power	$P_1 = 80 \text{ kW}$
Übersetzung / ratio	$i = 1$
Verspannleistung / power of tensioning	$P = 400 \text{ kW}$
Drehzahl / speed	$n = 6000 \text{ rpm}$
Verspannmoment / torque of tensioning	$T = 2000 \text{ Nm}$
Gewicht / weight	$m = 210 \text{ kg}$





DURUHIT SF1 990 Z



Einstufiges Stirnradgetriebe mit 3 Schaltstufen für einen Achsenprüfstand

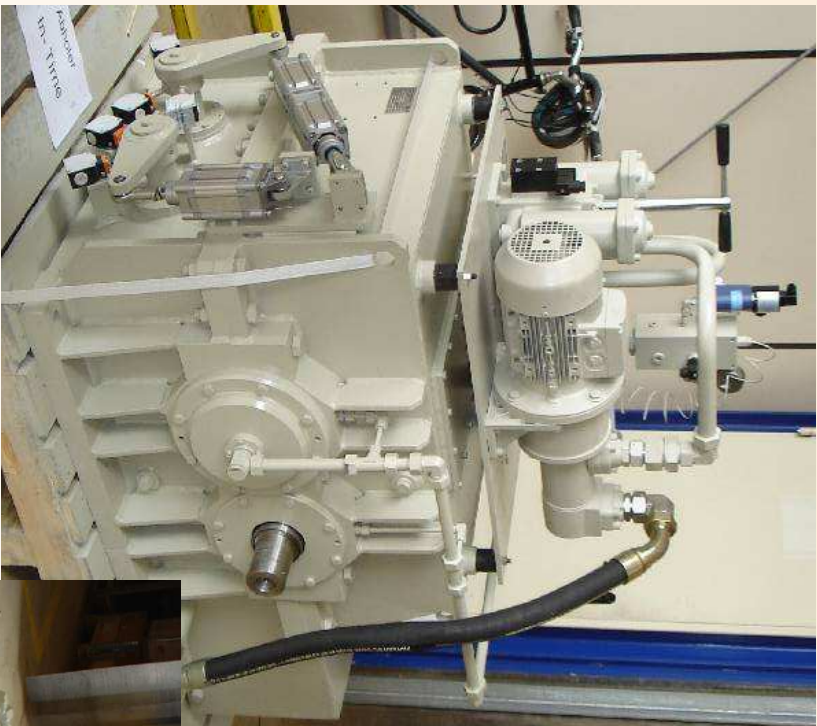
Single stage helical gearbox with 3 switching steps for an axle test stand

Technische Daten / technical details

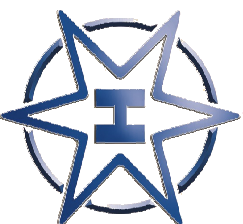
Leistung / power	$P_1 = 800 \text{ kW}$
Drehzahl / speed	$n_1 = 4000 \text{ rpm}$
Übersetzung / ratio	$i_1 = 1,33$
	$i_2 = 2,4$
	$i_3 = 3,6$
Gewicht / weight	$m = 1600 \text{ kg}$



DURUHIT SSF1 280 III



52888





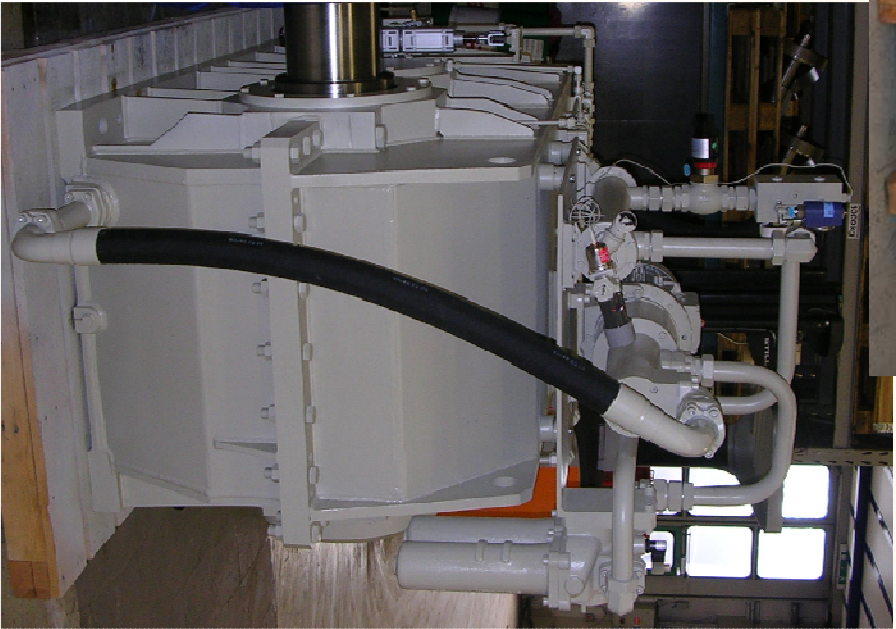
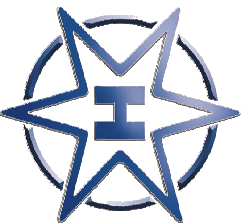
Dreistufiges Stirnradgetriebe in Fußausführung mit 3 Schaltstufen für einen Achsgetriebeprüfstand

Triple stage helical switcher gearbox with 3 switching steps for an axle-gearbox test stand

Technische Daten / technical details

Leistung / power	$P_1 = 450 \text{ kW}$
Drehzahl/ speed	$n_1 = 4000 \text{ rpm}$
Antriebsdrehmoment / torque	$T_1 = 5000 \text{ Nm}$
Übersetzung / ratio	$i_1 = 10$
	$i_2 = 20$
	$i_3 = 30$
Gewicht / weight	$m = 6100 \text{ kg}$





DURUHIT KSSF3 530-III



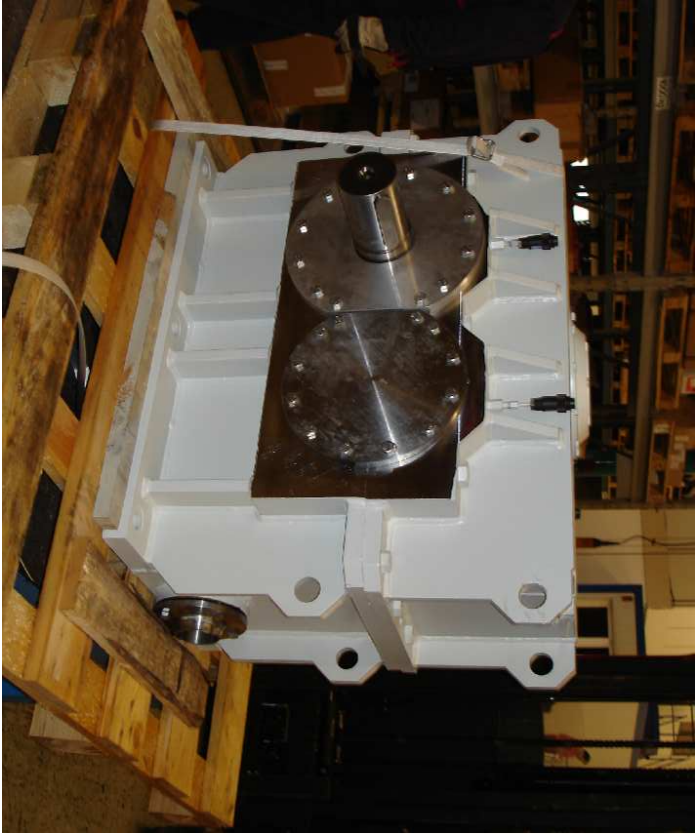
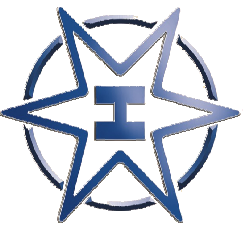
Einstufiges Stirnradgetriebe in Turboausführung
für einen Pumpenantrieb

Single stage helical gearbox in Turbo version for
pump drive

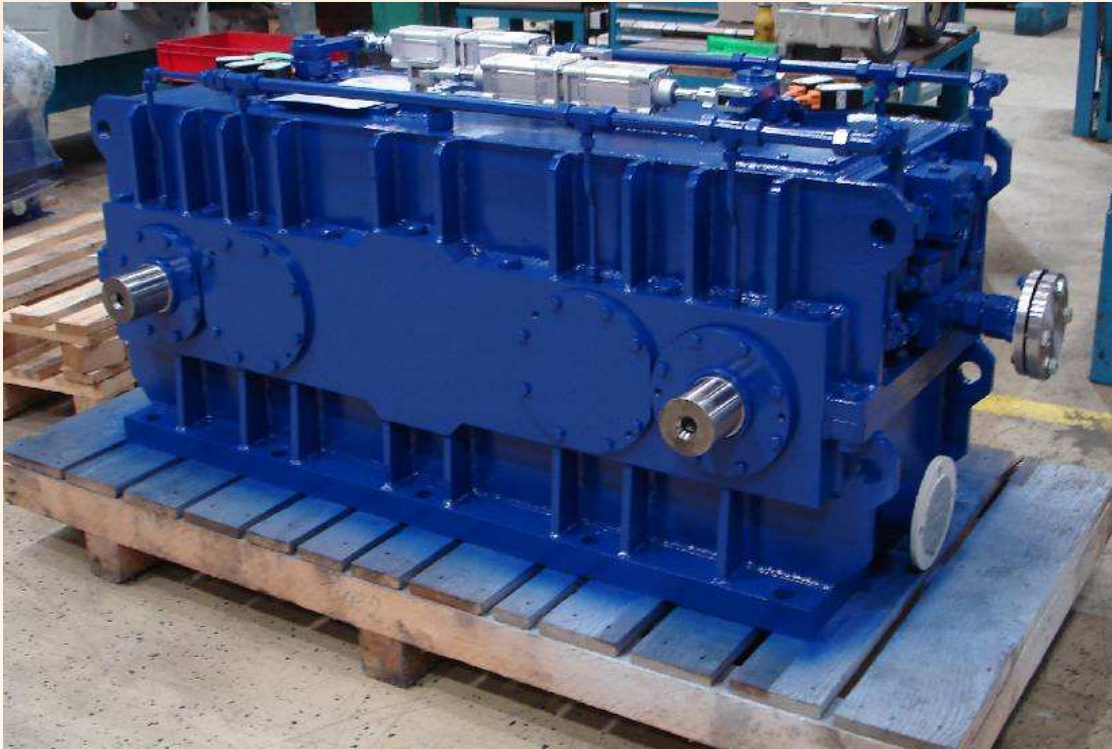
Technische Daten / technical details

Leistung / power	$P_1 = 1550 \text{ kW}$
Drehzahl / speed	$n_1 = 1700 \text{ rpm}$
Antriebsdrehmoment / torque	$T_1 = 5000 \text{ Nm}$
Übersetzung / ratio	$i_1 = 2,8$
Gewicht / weight	$m = 750 \text{ kg}$





DURUHIT HTW 280



DURUHIT SF1 1200-Z-2

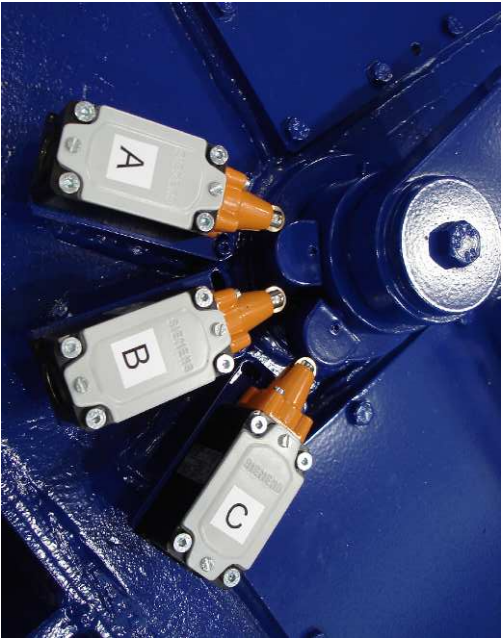
Einstufiges Stirnradgetriebe – Summiergetriebe mit 2 im Abstand von 1200mm außen liegenden Antriebswellen und einer mittigen Abtriebswelle.

Single stage helical gearbox – summation gear with 2 input shaft with a center distance of 1200mm and a central output shaft

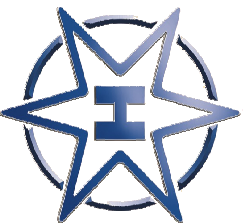
Technische Daten / technical details

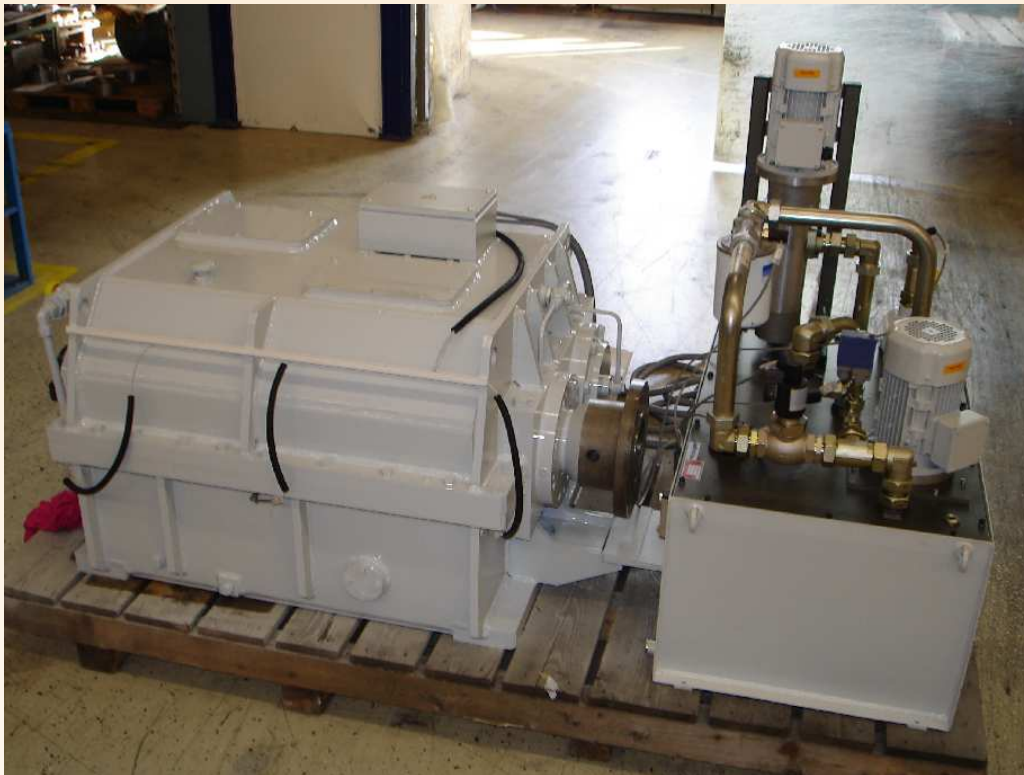
Leistung / power	$P_1 = 2 \times 710 \text{ kW}$
Drehzahl / speed	$n_1 = 4000 \text{ rpm}$
Antriebsdrehmoment / torque	$T_1 = 2 \times 5000 \text{ Nm}$
Übersetzung / ratio	$i_1 = 2,0278$
Gewicht / weight	$m = 1000 \text{ kg}$





DURUHIT SF1 1200-Z-2





DURUHIT PH-XM-320-4

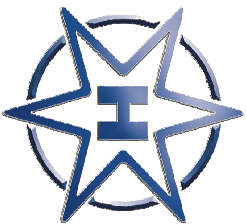
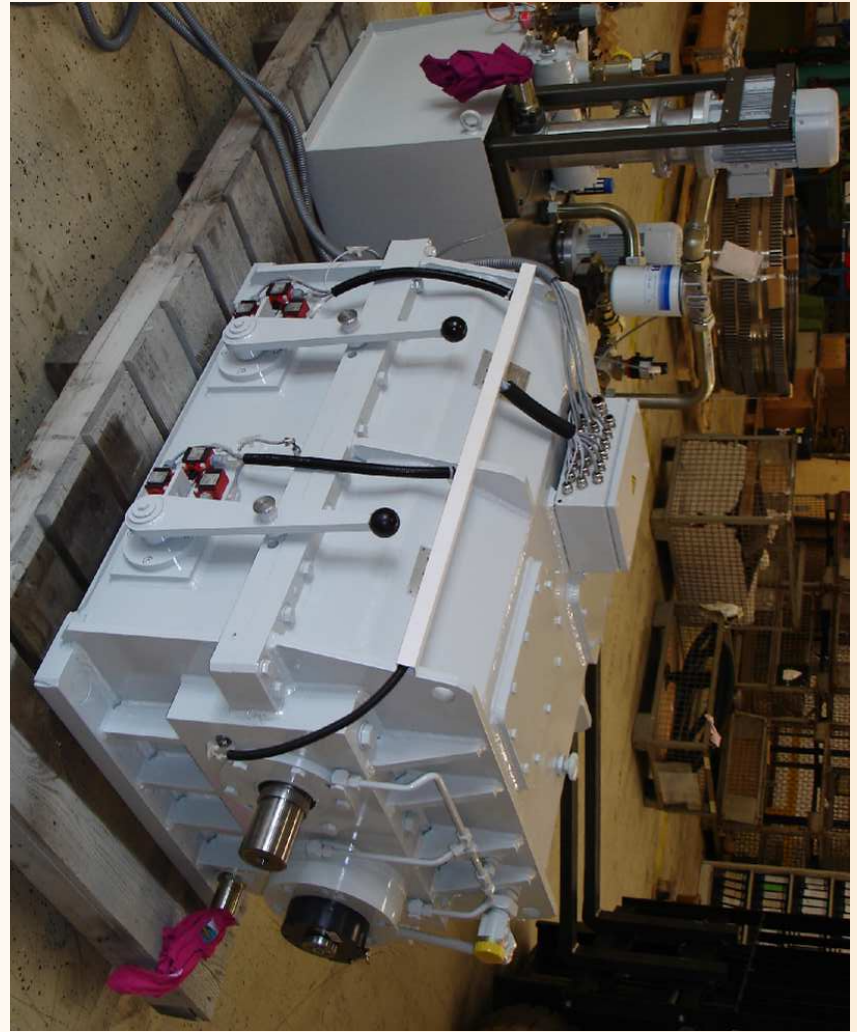
Stirradgetriebe mit 4 Schaltstufen mit separater Ölanlage für einen Prüfstand

Helical Switcher Gearbox for a test stand with 4 switcher steps with separate oil lubrication system.

Technische Daten / technical details

Leistung / power	$P_1 = 670 \text{ kw}$
Drehzahl	$n_1 = 1400 \text{ rpm}$
Übersetzung / ratio	$i_1 = 0,46$
	$i_2 = 0,805$
	$i_3 = 1,974$
	$i_4 = 4,95$
Abtriebsmoment / output torque	$T_2 = 23.000 \text{ Nm}$
Max Abtriebsdrehzahl / max sped at output	$n_2 = 6000 \text{ rpm}$





DURUHIT PH-XM-320-4



DURUHIT PH S1 280

Stirradgetriebe mit angebaute
Ölversorgungsalage für einen Prüfstand

Helical Gearbox for a test stand with built-on oil
lubrication system

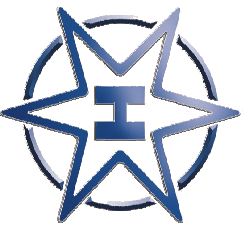
Technische Daten / technical details

Leistung / power	$P_1 = 600 \text{ kw}$
Drehzahl	$n_1 = 4500 \text{ rpm}$
Übersetzung / ratio	$i_1 = 3,033$
Abtriebsmoment / output torque	$T_2 = 12.000 \text{ Nm}$
Max Abtriebsdrehzahl / max sped at output	$n_2 = 1485 \text{ rpm}$





DURUHIT PH S1 280





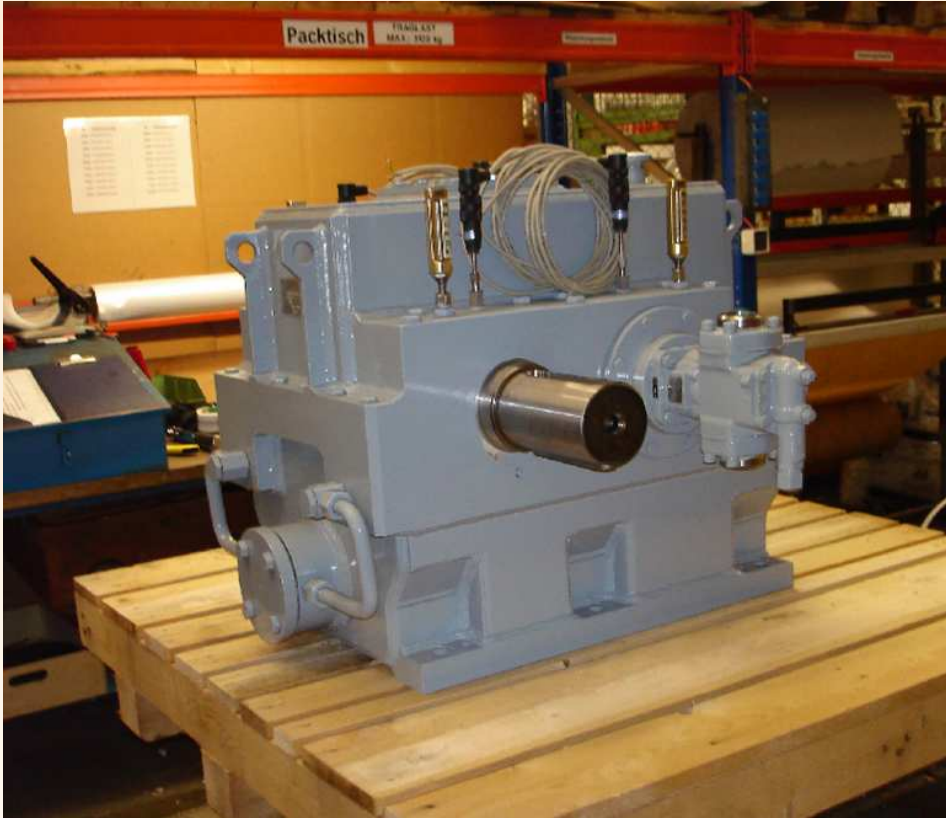
Einstufiges Turbogetriebe, gleitgelagert
für eine Wuchtanlage

Single stage Turbo gearbox for a balancing
machine with slide bearings

Technische Daten / technical details

Leistung / power	$P_1 = 3000 \text{ kw}$
Drehzahl / speed	$n_1 = 2987 \text{ rpm}$
Übersetzung / ratio	$i_1 = 1,4348$
Max Abtriebsdrehzahl / max speed at output	$n_2 = 4286 \text{ rpm}$





DURUHIT HTG-250B

Einstufiges Turbogetriebe, gleitgelagert mit angeflanschter Ölpumpe

Single stage turbo gearbox with flanged oil pump

Technische Daten / technical details

Leistung / power	$P_1 = 3000 \text{ kw}$
Drehzahl	$n_1 = 2987 \text{ rpm}$
Übersetzung / ratio	$i_1 = 1,4371$
Max Abtriebsdrehzahl / max speed at output	$n_2 = 4286 \text{ rpm}$
Ölmenge / oil quantity	$V = 52 \text{ l/min}$





DURUHIT SKAF 160

Zweistufiges Stirnradgetriebe für einen Helicopter Prüfstand.

Two stage helical gearbox for a helicopter test bench

Technische Daten / technical details

Leistung / power	$P_1 = 670 \text{ kW}$
Übersetzung / ratio	$i = 1,1215$
Drehzahl / speed	$n_2 = 4076 \text{ rpm}$
Abtriebsdrehmoment / output torque	$T_2 = 1569 \text{ Nm}$
Gewicht / weight	$m = 400 \text{ kg}$





DURUHIT HTGW 237

Zweistufiges Stirnradgetriebe mit abschaltbarer Welle für einen Helicopter Prüfstand.

Two stage helical gearbox with switch off shaft for a helicopter test bench

Technische Daten / technical details

Leistung / power	$P_1 = 1865 \text{ kW}$
Drehzahl / speed	$n_1 = 23.000 \text{ rpm}$
Drehzahl / speed	$n_2 = 4216 \text{ rpm}$
Abtriebsdrehmoment / output torque	$T_2 = 4222 \text{ Nm}$
Gewicht / weight	$m = 600 \text{ kg}$





Helikopterprüfstandsgetriebe mit Kegelrad- und Stirnradsätzen sowie integriertem Wendegetriebe.

Helicopter test bench gearbox with bevel helical gear units including a reverse gear unit.

Technische Daten Wendegetriebe / technical details reverse gear unit

Leistung / power	$P_1 = 2240 \text{ kW}$
Drehzahl / speed	$n_2 = 34.536 \text{ rpm}$
Abtriebsdrehmoment / output torque	$T_2 = 712 \text{ Nm}$

Technische Daten / technical details

Leistung / power	$P_1 = 1605 \text{ kW}$
Drehzahl / speed	$n_2 = 9.546 \text{ rpm}$
Abtriebsdrehmoment / output torque	$T_2 = 1846 \text{ Nm}$
Gewicht / weight	$m = 3000 \text{ kg}$





Einstufiges Stirnradgetriebe in Fußausführung mit Zwischenrad für einen Helikopterprüfstand

Singel stage helical gearbox, foot mounted for a helicopter test stand.

Technische Daten / technical details

Leistung / power	$P_1 = 2985 \text{ kW}$
Drehzahl n_1 / speed	$n_1 = 6032 \text{ rpm}$
Antriebsdrehmoment / input torque	$T_2 = 4726 \text{ Nm}$
Drehzahl n_2 / speed	$n_2 = 21000 \text{ rpm}$
Gewicht / weight	$m = 650 \text{ kg}$





Einstufiges Stirnradgetriebe in Fußausführung mit antriebsseitig verschiebbarem Flansch.

Singel stage helical gearbox, foot mounted with axial moveable flange.

Technische Daten / technical details

Leistung / power	$P_1 = 1000 \text{ kW}$
Drehzahl n_1 / speed	$n_1 = 4354 \text{ rpm}$
Antriebsdrehmoment / input torque	$T_2 = 2193 \text{ Nm}$
Drehzahl n_2 / speed	$n_2 = 5873 \text{ rpm}$
Gewicht / weight	$m = 250 \text{ kg}$



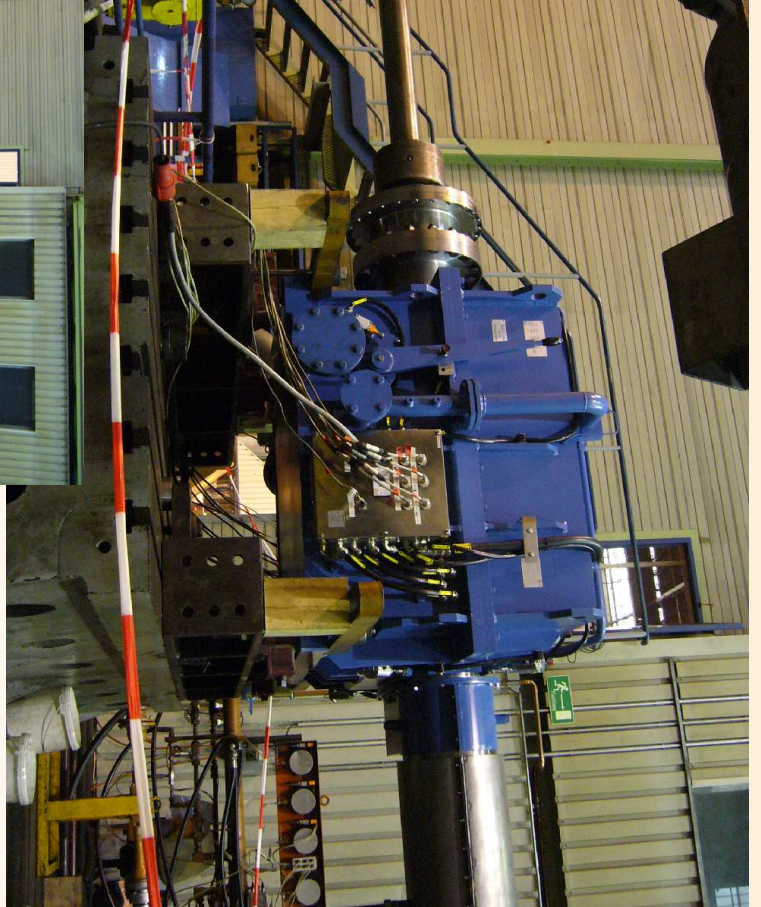
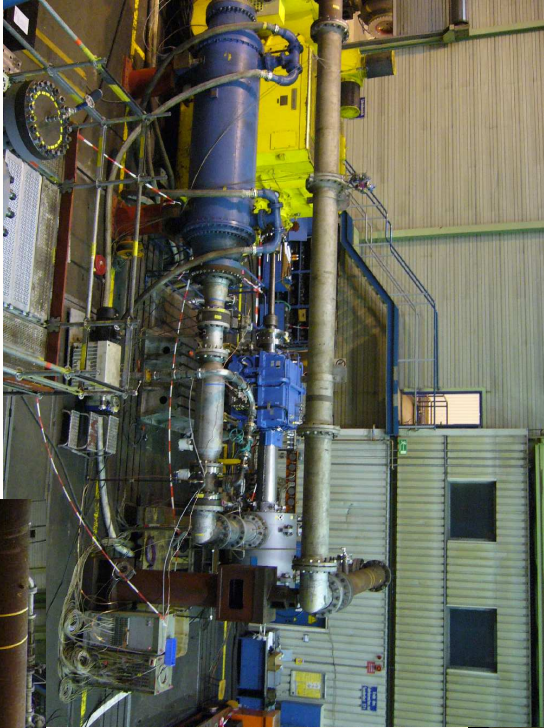
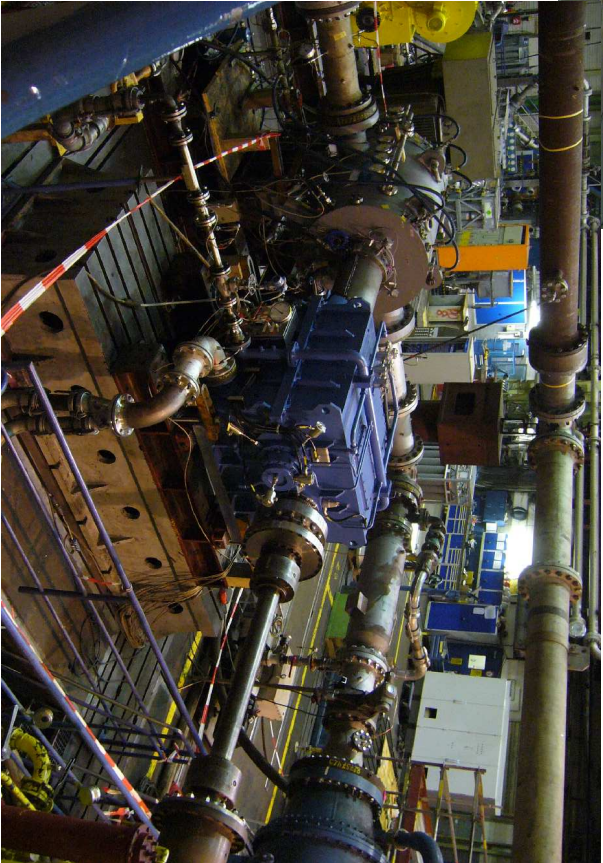
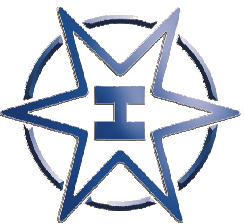


2-stufiges Stirnrad 2-Gang Schaltgetriebe in
Fußausführung für einen Verdichterprüfstand
two stage helical gearbox swithcer gearbox with 2
gears, foot mounted for a compressor rig.

Technische Daten / technical details

Leistung / power	$P_1 = 5000 \text{ kW}$
Drehzahl n_1 / speed	$n_1 = 3628 \text{ rpm}$
Abtriebsdrehmoment / output torque	$T_2 = 4338 \text{ Nm}$
Drehzahl n_2 / speed	$n_2 = 13209 \text{ rpm}$
Gewicht / weight	$m = 6120 \text{ kg}$





DURUHIT SSF2 500-II



1-stufiges Planetengetriebe in Fußausführung
für einen Generatorantrieb

One stage planetary gearbox foot mounted for a
generator drive

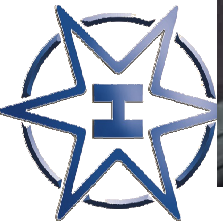
Technische Daten / technical details

Leistung / power	$P_1 = 4400 \text{ kW}$
Drehzahl n_1 / speed	$n_1 = 109 \text{ rpm}$
Antriebsdrehmoment / input torque	$T_1 = 385.150 \text{ Nm}$
Drehzahl n_2 / speed	$n_2 = 900 \text{ rpm}$
Gewicht / weight	$m = 12000 \text{ kg}$





DURUPLAN 1250/SO





Drei stufiges Abstandsgetriebe in Z-Ausführung mit einem Gesamtachsabstand von 675 mm incl. angebaute Ölanlage.

Three stage helical gearbox in Z- form with a overall center distance of 675 mm incl built on oil lub system

Technische Daten / technical details

Leistung / power	$P_1 = 400 \text{ kW}$
Drehzahl n_1 / speed	$n_1 = 0-4365 / 8000 \text{ rpm}$
Antriebsdrehmoment / input torque	$T_1 = 875 \text{ Nm}$
Übersetzung / ratio	$i = 1 : 1$
Gewicht / weight	$m = 560 \text{ kg}$

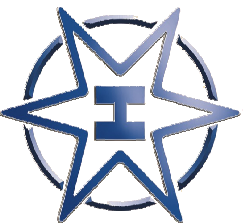




DURUHIT SF1 675 Z



59731





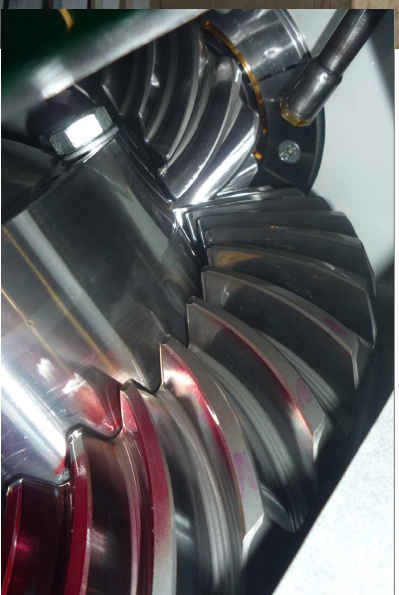
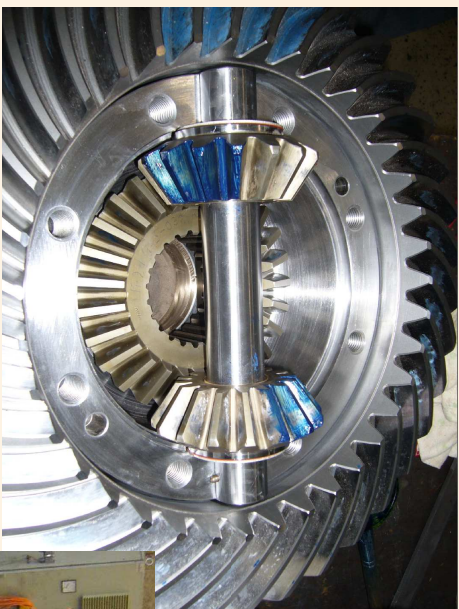
Einstufiges Kegelrad Differentialgetriebe mit angebauter Ölanlage zur Drehzahlanpassung und zum Lastenausgleich

Single Three stage bevel gear differential gearbox with built on oil lub system for adjusting of different speeds and load balancing

Technische Daten / technical details

Leistung / power	$P_1 = 720 \text{ kW}$
Drehzahl n_1 / speed	$n_1 = 0-2250 / 9000 \text{ rpm}$
Antriebsdrehmoment / input torque	$T_1 = 3067 \text{ Nm}$
Übersetzung / ratio	$i = 3 : 1$
Abtriebsdrehmoment / output torque	$T_2 = 2 \times 4600 \text{ Nm}$
Gewicht / weight	$m = 950 \text{ kg}$





DURUHIT KDF 1 600

